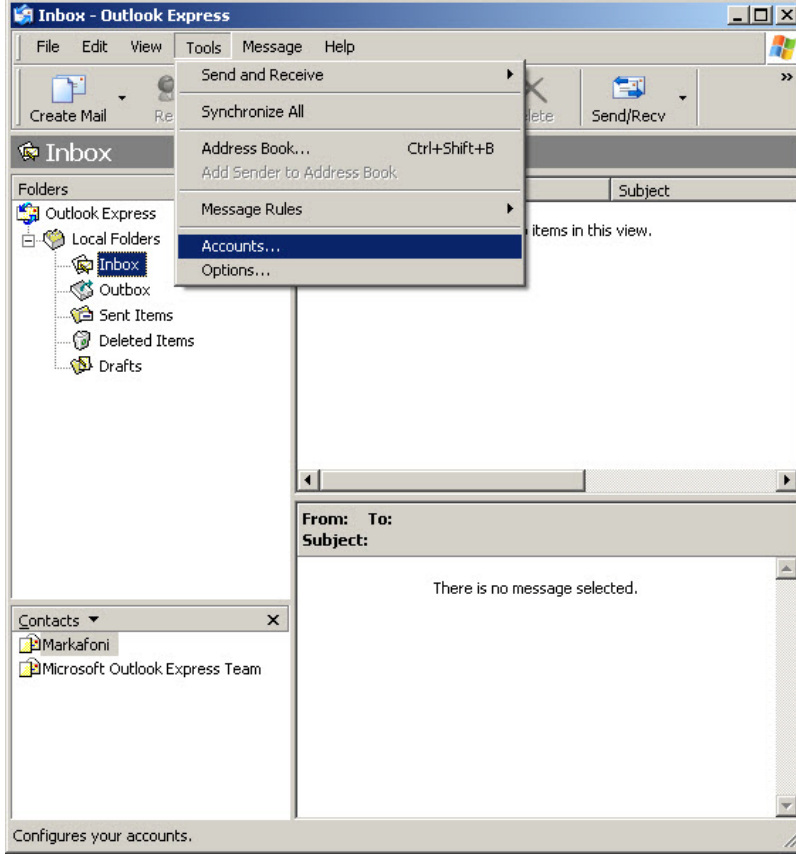
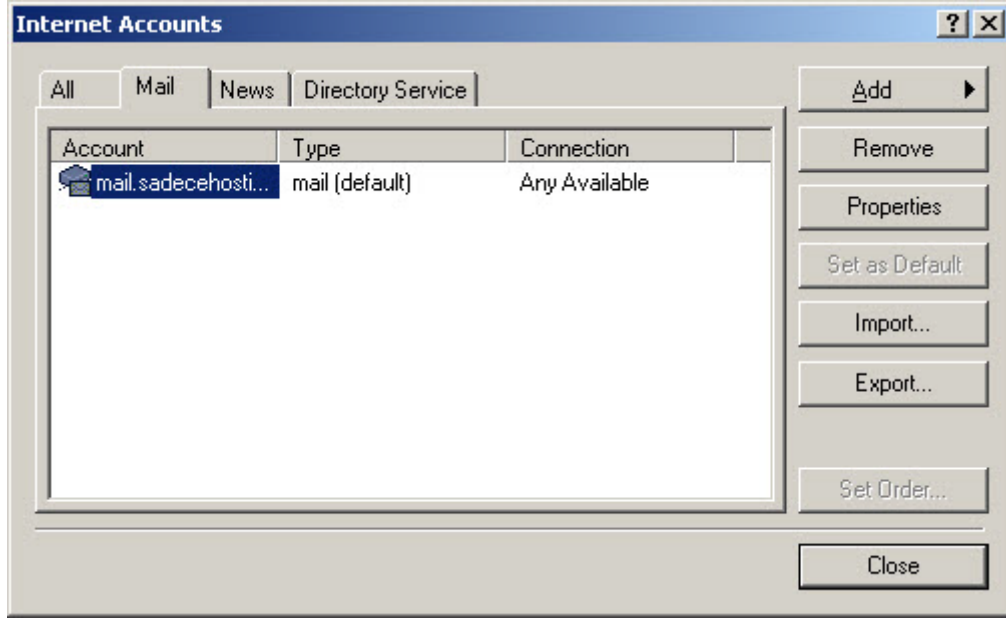


Outlook Express Port deęiřtirme

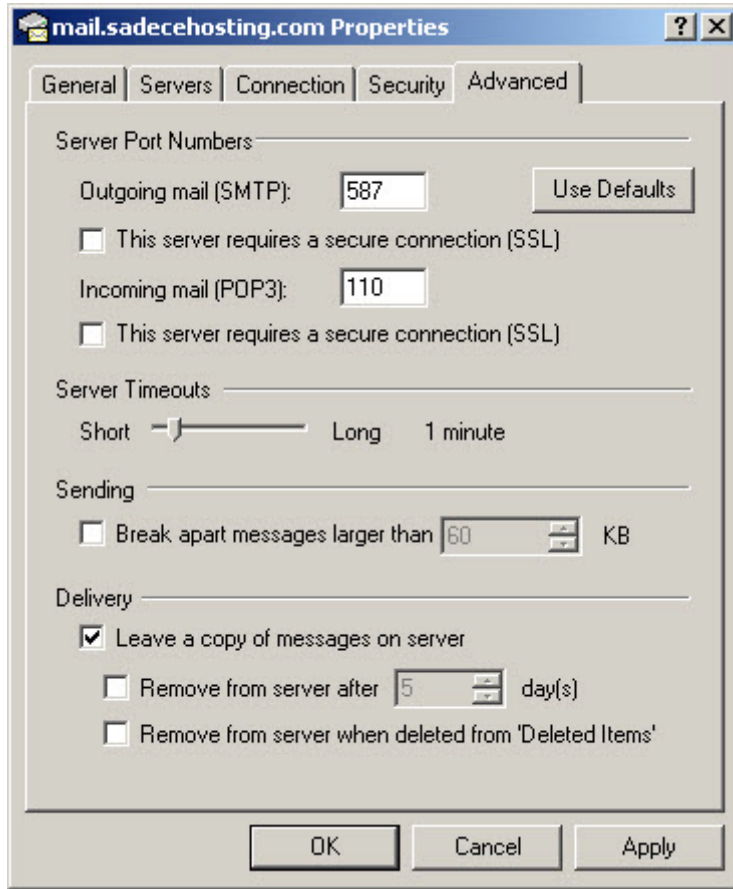
1.Outlook Express yazılımını bařlatınız, **Araçlar/Tools** Menüsünden **Hesaplar/ Accounts** seçeneęine giriş yapınız.



2. E-Posta Hesapları içerisinde ayarlarını deęiřtirmek istedięiniz e-mail adresini seçip **Özellikler/Properties** tuřuna tıklayın



3. Gelen menüde **Gelişmiş/Advanced** Sekmesine tıklayın ve **Giden Mail / Outgoing Mail (SMTP)** port numarasını **587** olarak değiştirin ve **Tamam / Ok** tuşuna tıklayın.



4.Karşınıza çıkan pencereye **Kapat / Close** tuşuna basarak maillerinizi kullanabilirsiniz.

